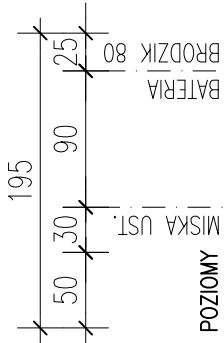
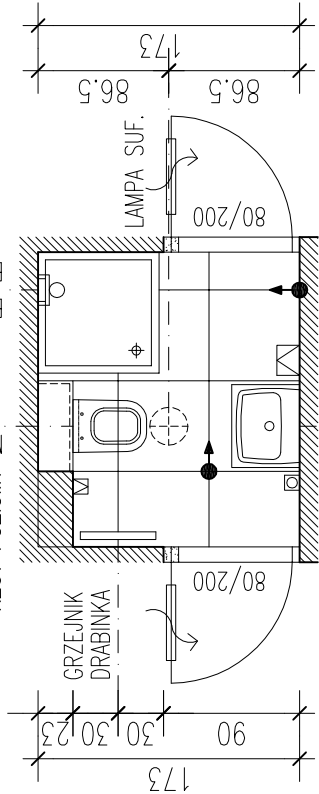


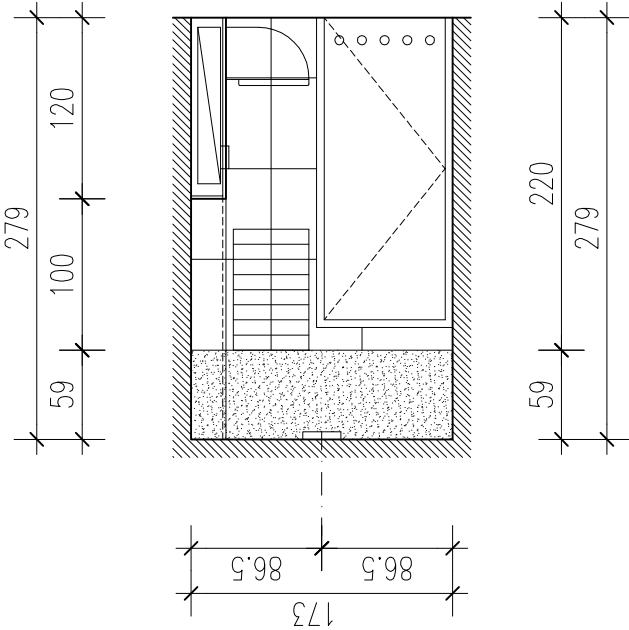
KŁAD ŚCIANY A - A



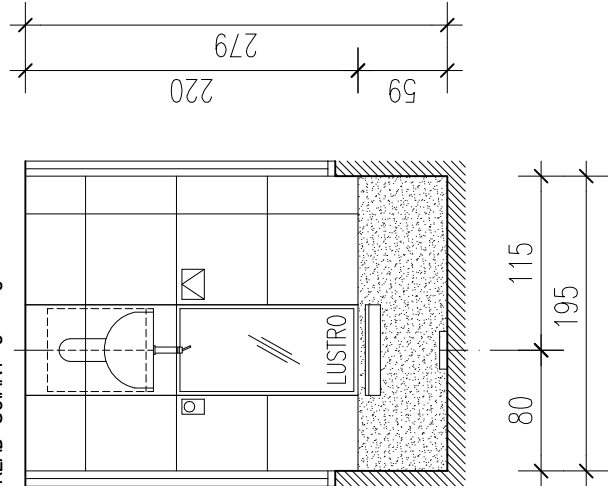
RZUT POZIOMY



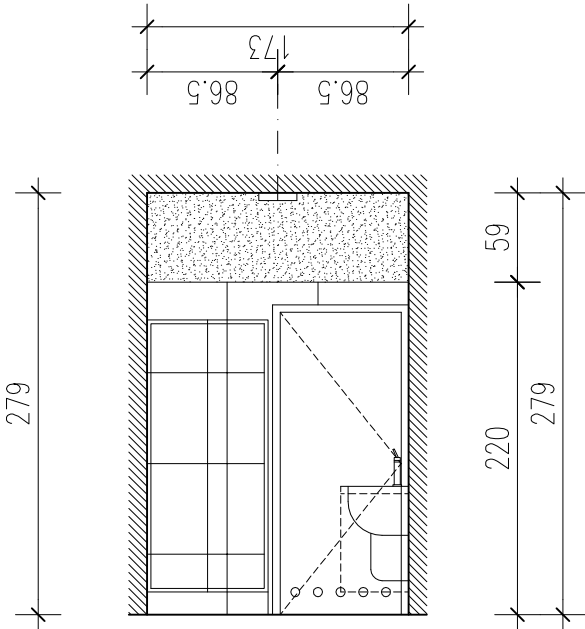
KŁAD ŚCIANY B - B



KŁAD ŚCIANY C - C



KŁAD ŚCIANY D - D



UWAGA !
PRZED ZAMÓWIENIEM I PRODUKCJĄ WSZYSTKICH NOWYCH ELEMENTÓW
SKŁADAJĄCYCH SIĘ NA REMONT POMIESZCZEŃ ŁAZIENKOWYCH
NALEŻY WYKONAĆ WŁASNE POMIARY INWENTARYZACJNE NA MIEJSCU
WYKONANIA
NIEZGODNOŚCI WYMIAROWE ORAZ ILOŚCIOWE OBCAŻAJĄ WYKONANIE,
WSZELKIE NIEJASNOŚCI KONSULTOWAĆ Z PROJEKTANTAMI REMONTU.
ROBOTY NALEŻY WYKONYWAĆ ZGODNIE Z PRZEPISAMI I ZASADAMI
SZTUKI BUDOWLANEJ ORAZ PRZEPISAMI BHP.
MATERIAŁY UŻYTE DO BUDOWY POWINNY POSIADAĆ WYMAGANE ATYSTY
I APROBATY TECHNICZNE. ZNAK "B" DOPUSZCZAŁY DO OBROTU
MATERIAŁAMI BUDOWLANymi I POSIADAĆ POZYTYWną OCENĘ
HIGIENIczną, WYDANĄ PRZEZ PZH.

UWAGA !
W ŁAZIENKACH NA ŚCIANACH PRZYJĘTO KAFLE DO WYS. 220 CM.
W NAROŻACH WYPUKŁYCH KAFLE FAZOWAĆ POD KĄTEM 45 STOPNI.
SPÓNA Z PODŁOGI PRZECHODZIĆ W SPÓJNE COKOLU I ŚCIAN.
COKOLY ZLICOWAĆ Z LICEM ŚCIAN, COKÓŁ NIE WYSTAJE.
ŚCIANY POMIĘDZY SUFITEM A PŁYTKAMI ZLICOWAĆ Z KAFŁAMI.
LUSTRO (OK. 60x120 CM) WKLEIĆ I SPASOWAĆ Z LICEM KAFŁI.
TOALETĘ WYPOSAŻYĆ W ZESTAW DO CZYSZCZENIA MISKI
PRZEDSIÓNKI WYPOSAŻYĆ W KOSZE NA ŚMIECI DO ŁAZIENKI.
DRZWI WYPOSAŻYĆ W KRATKI WENTYLACYJNE ZGODNIE Z PRZEPISAMI.
WENTYLATOR ELEKTRYCZNY URUCHAMIANY WŁĄCZNIKIEM ŚWIATŁA.
WYMIANA I POSZERZENIE DRZWI ZEWNĘTRZNYCH O 10 CM.
ZACHOWAĆ OTWORY RĘWIZYJNE W SZACHTACH I POD BRODZIKAMI.
WYMIENIĆ WSZYSTKIE DRZWIczKI RĘWIZYJNE NA NOWE.
WYMIANA MISKI USTĘPOWEJ, UMYWALNI, KABINY PRYSZNIC, GRZEJNIKA.

- LAMPA SUFITOWA NATYNKOWA
- WENTYLATOR ELEKTRYCZNY
- DOZOWNIK MYDŁA
- DOZOWNIK RĘCZNIKÓW PAPIEROWYCH
- DOZOWNIK PAPIERU TOALETOWEGO
- KINKIET
- SUFIT, ŚCIANA NAD PŁYTKAMI – WYPRAWA GIPSOWA
MALOWANA FARBĄ WODOODPORNĄ W KOLORZE BIAŁYM

INWESTOR	TEATR WIELKI IM. STANISŁAWA MONIUSZKI 61 – 701 POZNAŃ, UL. FREDRY 9	05.03.2026
TEMAT	TOALETA NR 302/303 DOM AKTORA 61 – 840 POZNAŃ, UL. ŚWIĘTOSŁAWSKA 6	PA–B
RZUT, PRZEKROJE		
PROJEKTANT	MGR INŻ. ARCH. JAN CELICHOWSKI	1:50
PROJEKTANT	29/WPOKK/2014	A.04